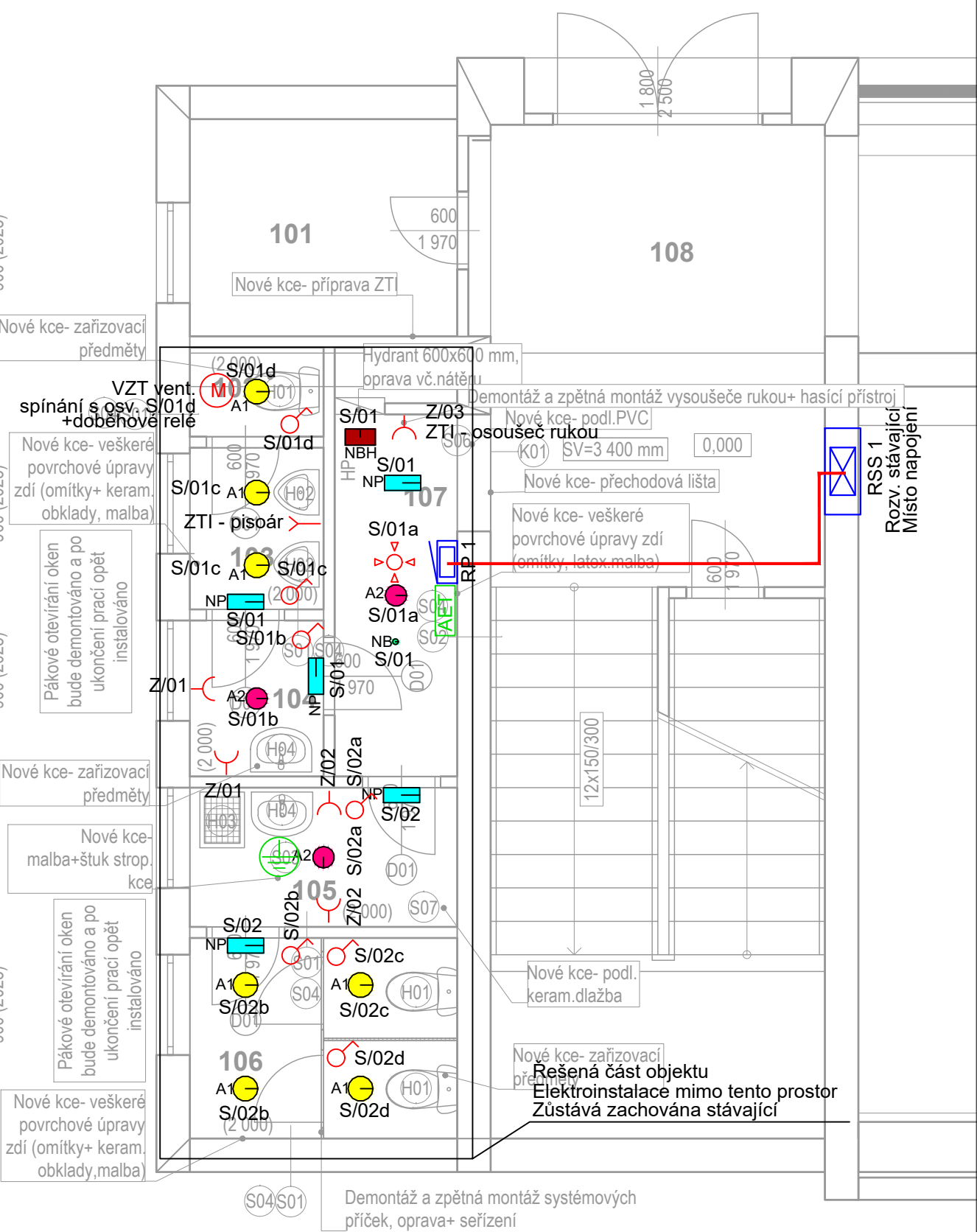


Půdorys 1NP:



Poznámky:

OBECNĚ:  
POZNÁMKY:  
Napájecí napětí 230/400V AC 50Hz TN-C-S L1, L2, L3  
Ochrana před nebezpečným dotykem:  
Základní - automatickým odpojením od zdroje  
Doplňková - proudovým chráničem, dopl. pospojováním

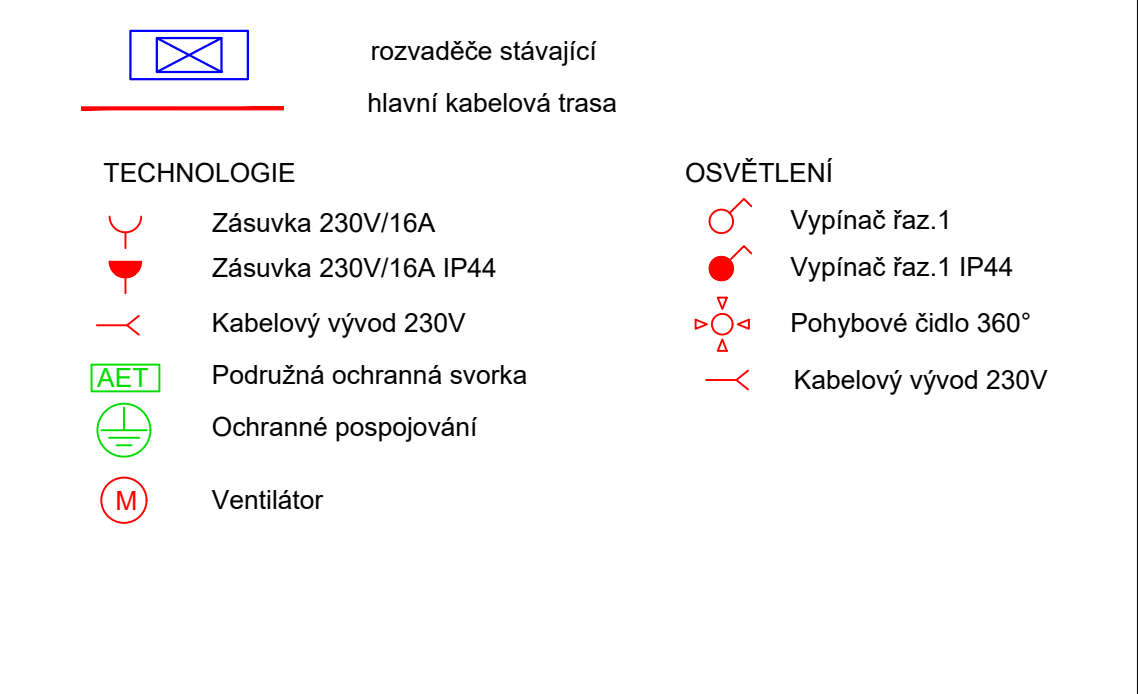
Instalační výška pro vypínače a tlačítka: 110 cm. Instalační výška zásuvek 40cm. V prostorech umyvadel, výška a umístění dle instalačních zón. Veškeré kovové zařízení musí být pospojováno CYY6(popř. vyšší)! Nouzové osvětlení bude napojeno z nespínané fáze umělého osvětlení. Svítidla budou instalována jako přisazená ke stropům, případně stěnám místností.

Poznámka 1)  
Stávající elektroinstalace m.č. 301 Sklad zůstane zachována (rozvaděč MaR, solráru, SLP, apod.)!

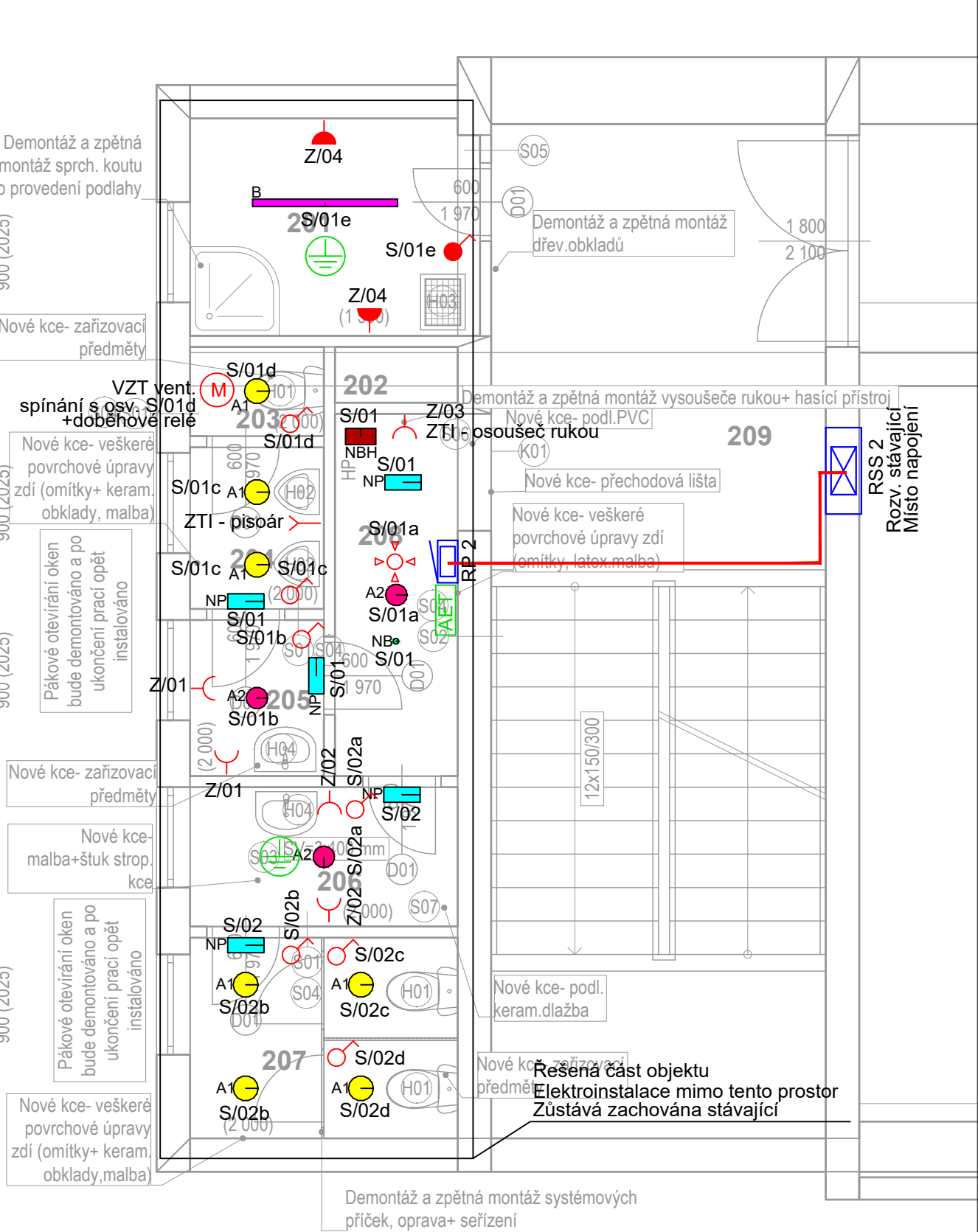
ROZVODY:  
- zasekány v konstrukcích stěn  
- veškeré rozvody provedeny kabely CYKY  
- rozvody v CHÚC provedeny kabely CSKH ( s klasifikací (B2ca s1 d0, P15-R))mimo CHÚC lze spojovat (zásuvky/vypínače) na CYKY  
- přechody mezi pů budou utěsněny protipožárními ucpávkami

\*elektroinstalace bude provedena s ohledem na ČSN 33-2000-3  
\*ochrana před úrazem el. proudem dle ČSN 33-2000-4.1ed.2

Legenda přístrojů:



Půdorys 2NP:



Legenda svítidel:

Kód	Symbol	Název	Výbava	Osazení
A1		Sv.Slim lex 4	EVG,IP40,tř.II	LED 18W
A2		Sv.DLN185 Eco	EVG,IP44	LED 25W
NBH		Sv.nouz.přisaz. Ontec W1	EVG,IP20,1hod.	LED 2W
NP		Sv.nouz.přis.F80L	EVG,IP44,1hod.	LED 9W
NB		Sv.nouz.přis.VMV	EVG,IP20,1hod.	LED 2W
B		Sv.Planox Eco	EVG,IP66	LED 41W

Legenda místností 1NP:

Č.	Název místnosti	Plocha (m2)	Nášlapná vrstva	Plocha povrchu zdi	Povrch.úprava zdiva
101	Uklídivá místnost	4,68	PVC	25,62	jádro+štuk. omítka
102	WC chlapi	0,96	Keram.dlažba/S07	11,39	jádro+štuk. omítka+keram.obklad v.2 000 mm, ve dvou odstínech
103	Pisoáry chlapi	1,74	Keram.dlažba/S07	13,32	jádro+štuk. omítka+keram.obklad v.2 000 mm, ve dvou odstínech
104	Umývárna chlapi	1,68	Keram.dlažba/S07	13,00	jádro+štuk. omítka+keram.obklad v.2 000 mm, ve dvou odstínech
105	Umývárna dívky	3,00	Keram.dlažba/S07	19,72	jádro+štuk. omítka+keram.obklad v.2 000 mm, ve dvou odstínech
106	WC dívky	4,32	Keram.dlažba/S07	24,85	jádro+štuk. omítka+keram.obklad v.2 000 mm, ve dvou odstínech
107	Chodba	4,24	PVC/S06	25,17	jádro+štuk. omítka+latexový omyvatelný nátěr, v. 1 400 mm
108	Chodba+ schodiště	27,66	-	63,09	-
		48,28 m²			

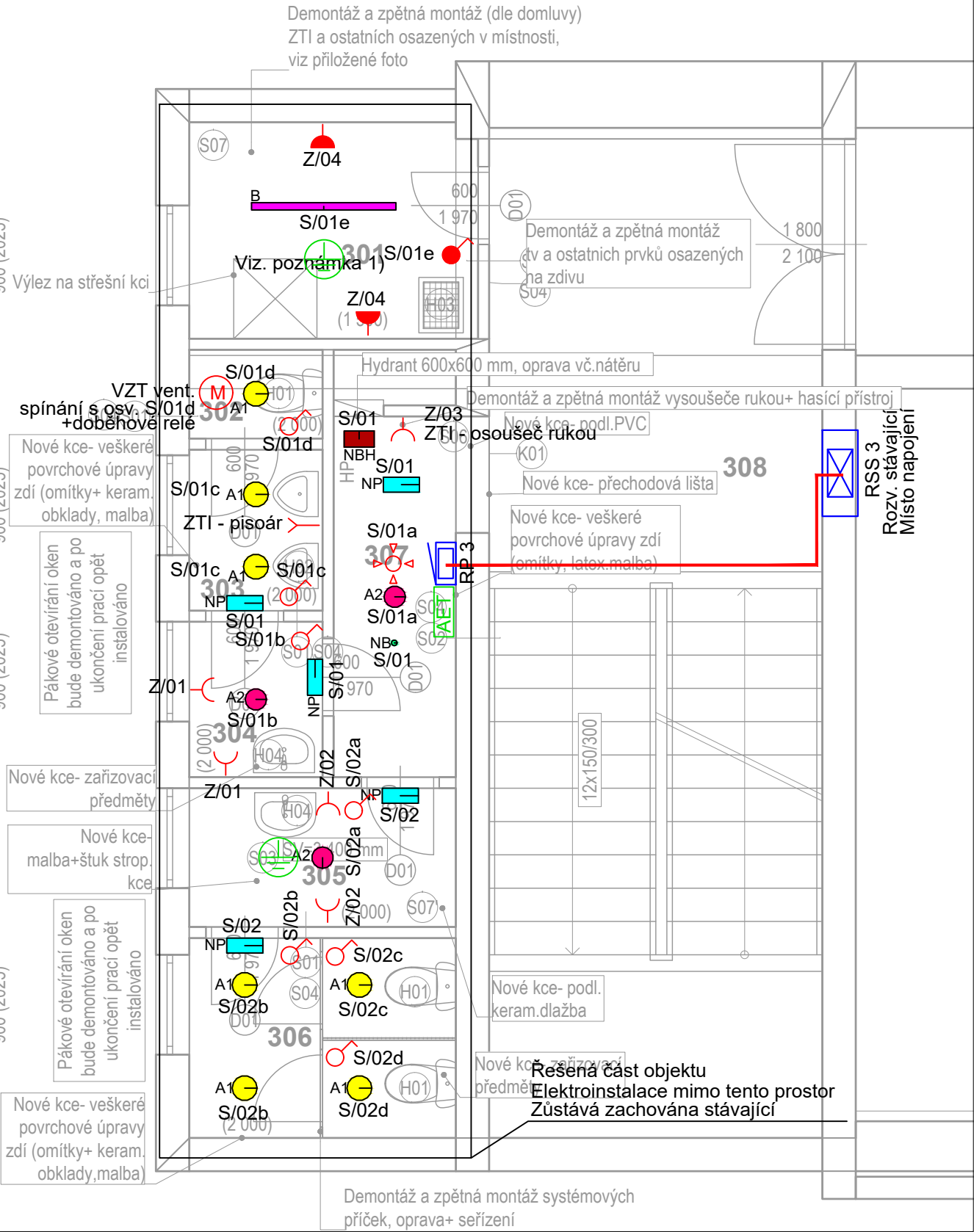
Legenda místností 2NP:

Č.	Název místnosti	Plocha (m2)	Nášlapná vrstva	Plocha povrchu zdi	Povrch.úprava zdiva
201	Sklad	5,04	Keram.dlažba/S07	26,90	jádro+štuk. omítka+keram.obklad v.1 500 mm, ve dvou odstínech
202	Instalační šachta	0,55	-	10,24	-
203	WC chlapi	0,96	Keram.dlažba/S07	11,39	jádro+štuk. omítka+keram.obklad v.2 000 mm, ve dvou odstínech
204	Pisoáry chlapi	1,74	Keram.dlažba/S07	13,32	jádro+štuk. omítka+keram.obklad v.2 000 mm, ve dvou odstínech
205	Umývárna chlapi	1,68	Keram.dlažba/S07	13,00	jádro+štuk. omítka+keram.obklad v.2 000 mm, ve dvou odstínech
206	Umývárna dívky	3,00	Keram.dlažba/S07	19,72	jádro+štuk. omítka+keram.obklad v.2 000 mm, ve dvou odstínech
207	WC dívky	4,32	Keram.dlažba/S07	24,85	jádro+štuk. omítka+keram.obklad v.2 000 mm, ve dvou odstínech
208	Chodba	3,58	PVC/S06	21,65	jádro+štuk. omítka+latexový omyvatelný nátěr, v. 1 400 mm
209	Chodba+ schodiště	27,68	-	68,58	-
		48,55 m²			

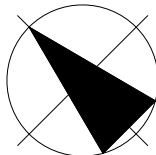
Legenda místností 3NP:

Č.	Název místnosti	Plocha (m2)	Nášlapná vrstva	Plocha povrchu zdi	Povrch.úprava zdiva
301	Sklad	5,04	Keram.dlažba/S07	26,90	jádro+štuk. omítka+keram.obklad v.1 500 mm, ve dvou odstínech
302	WC chlapi	0,96	Keram.dlažba/S07	11,39	jádro+štuk. omítka+keram.obklad v.2 000 mm, ve dvou odstínech
303	Pisoáry chlapi	1,74	Keram.dlažba/S07	13,32	jádro+štuk. omítka+keram.obklad v.2 000 mm, ve dvou odstínech
304	Umývárna chlapi	1,68	Keram.dlažba/S07	13,00	jádro+štuk. omítka+keram.obklad v.2 000 mm, ve dvou odstínech
305	Umývárna dívky	3,00	Keram.dlažba/S07	19,72	jádro+štuk. omítka+keram.obklad v.2 000 mm, ve dvou odstínech
306	WC dívky	4,32	Keram.dlažba/S07	24,85	jádro+štuk. omítka+keram.obklad v.2 000 mm, ve dvou odstínech
307	Chodba	3,58	PVC/S06	20,21	jádro+štuk. omítka+latexový omyvatelný nátěr, v. 1 400 mm
308	Chodba+ schodiště	27,38	-	58,34	-
		47,70 m²			

Půdorys 3NP:



S



ZODP. PROJEKTANT	VYPRACOVAL	<b>BYVAST pro s.r.o.</b>	
ING. TOMÁŠ MARUŠÁK	ING. PAVEL ZBRANEK		
INVESTOR: STATUTÁRNÍ MĚSTO OSTRAVA, m.o. OSTRAVA- JIH		U Rourovny 697/16, Ostrava - Svinov, 721 00 IČ: 27848183	
MÍSTO STAVBY: MJR. NOVÁKA 1455/34, OSTRAVA- HRABŮVKA, 700 30		STUPEŇ	DSP
PARCELA Č.: 1303	K.Ú.: HRABŮVKA	DATUM	03/ 2018
AKCE: VÝMĚNA ROZVODŮ ZDRAVOTECH. A OPRAVA SOC. ZAŘÍZENÍ V PAVILONU D, OBJEKT MJR. NOVÁKA 1455/34, OSTRAVA- HRABŮVKA		FORMÁT	5x44
PŮDORYS ELEKTROINSTALACE		MĚŘÍTKO	Č. VÝKRESU
		1:50	D.1.4a-04